



Les Résidences de Sierre

Route du Pas-de-l'Échelle
1255 Veyrier



PLAN DE VENTE

MAITRE D'OUVRAGE :



Avenue Louis-Casai 86A
1216 Cointrin, Genève
T +41 22 823 15 11
www.immologic.ch

ENTREPRISE TOTALE :



Av. Louis Casai 86 A
1216 Cointrin, Genève
T +41 22 929 90 00
www.roof.ch

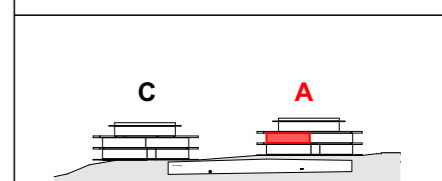
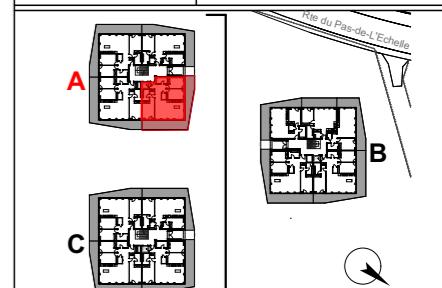
ARCHITECTE :



Route des Acacias 25
1227 Les Acacias
T +41 22 827 02 20
www.favre-guth.ch

Bâtiment A

N° lot :	A3.02
Etage :	1er
Nb pièce :	5
Surface PPE :	122 m ²
Terrasse / Balcon :	54 m ²
Jardin :	
N° Parking :	
N° Cave :	



NOTES GÉNÉRALES:

Les côtes et surfaces sont à titres indicatifs et sont susceptibles d'être modifiées lors des plans d'exécution.
La cuisine est sujet à modification selon le plan du cuisiniste.
Aucun mobilier n'est inclus.
Le lave-linge (LL) et le sèche-linge (SL) ne sont pas compris.
Les gaines techniques peuvent être adaptées en fonction des contraintes liées à la coordination technique par l'entreprise totale.

DATE :	ECHELLE:	
04.02.20	1:50	

